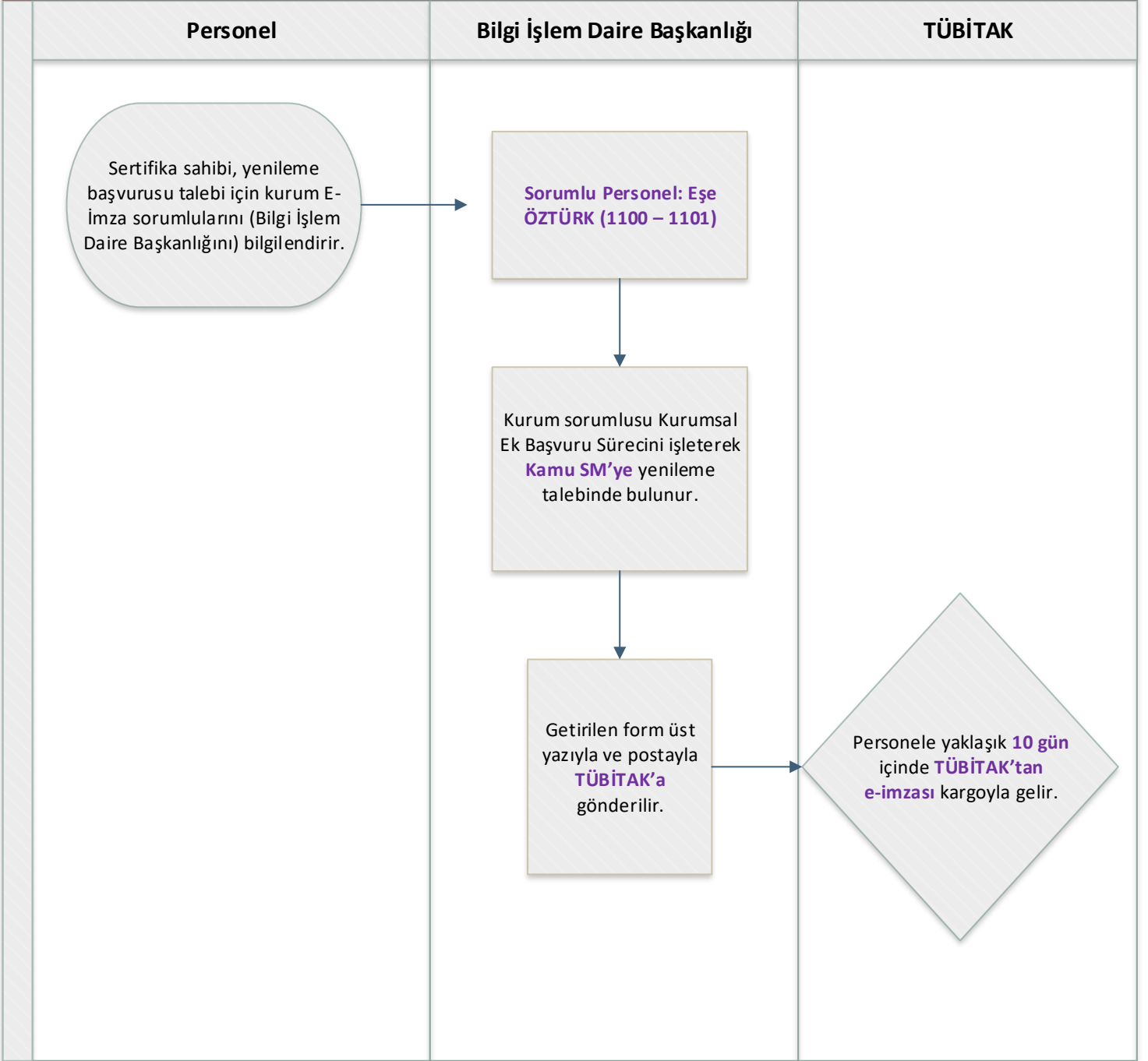


E-İMZA YENİLEME SÜRECİ



- **Yenileme süreci**, sertifika süre bitimine **3 ay** kala başlar. **Kamu SM**, sertifika sahiplerine kayıtlı e-posta adresi üzerinden bildirim yapar. Süre bitimi uyarı e-postası alan sertifika sahibi, yenileme başvurusu talebi için kurum e-imza sorumlularını (**Bilgi İşlem Daire Başkanlığı**) bilgilendirir. Kurum sorumlusu Kurumsal Ek Başvuru Sürecini işleterek **Kamu SM'ye** yenileme talebinde bulunur
- Daire Başkanlığımıza getirilen form üst yazıyla ve postayla **TÜBİTAK'a** gönderilir.
- **E.imza** talep eden personele **TÜBİTAK'tan** yaklaşık **10 gün** içinde **e-imzası** kargoyla gelir.